

G.S. CSI TIRANO
ORGANIZZA

TROFEO "LORENZO TENNI"

ALLA MEMORIA – 3ª EDIZIONE
GARA PODISTICA DI CORSA CAMPESTRE

**GARA VALIDA COME 5ª PROVA DEL
CAMPIONATO PROVINCIALE CSI 2022**

**TOVO DI SANT'AGATA DOMENICA 20 MARZO
2022**

(Campo sportivo di Tovo di Sant'Agata)



L'associazione sportiva dilettantistica "G.S. CSI Tirano" organizza per il giorno **Domenica 20 marzo 2022** una gara **Provinciale** di corsa campestre, aperta a tutti i tesserati CSI e valevole come 5° prova del campionato Provinciale (Sondrio) CSI per la stagione 2022.

Ritrovo ore 9:30 presso il campo gara in Via Adda (Tovo di Sant'Agata) nei pressi del Campo Sportivo (in fondo alla via), con **Inizio gare ore 10:00**.

Tutti i tesserati FIDAL potranno partecipare alla gara, comprese le categorie Allievi, Junior e Senior, previa presentazione o dichiarazione di possesso del certificato di idoneità sportiva di 2° livello e che risultino in regola con il tesseramento dell'anno in corso.

ISCRIZIONI

On-line tramite portale CSI, in caso eccezionale potranno essere effettuate presso la segreteria entro le ore 9:45 del giorno stesso presso il campo gara (segreteria campo sportivo Tovo di Sant'Agata)

- ✓ **Tutte le categorie gareggeranno muniti di pettorale e cartellino.**
- ✓ **Si invitano tutte le società a presentarsi con i cartellini degli atleti già compilati.**
- ✓ **Si invitano le società ad effettuare le iscrizioni on-line tramite il sito CSI.**
- ✓ **I pettorali saranno consegnati dal G.S. CSI Tirano.**

Non è prevista la celebrazione della Santa Messa presso il campo gara.

Orario delle Funzioni:

Chiesa Parrocchiale di Tovo di Sant'Agata: ore 10:00

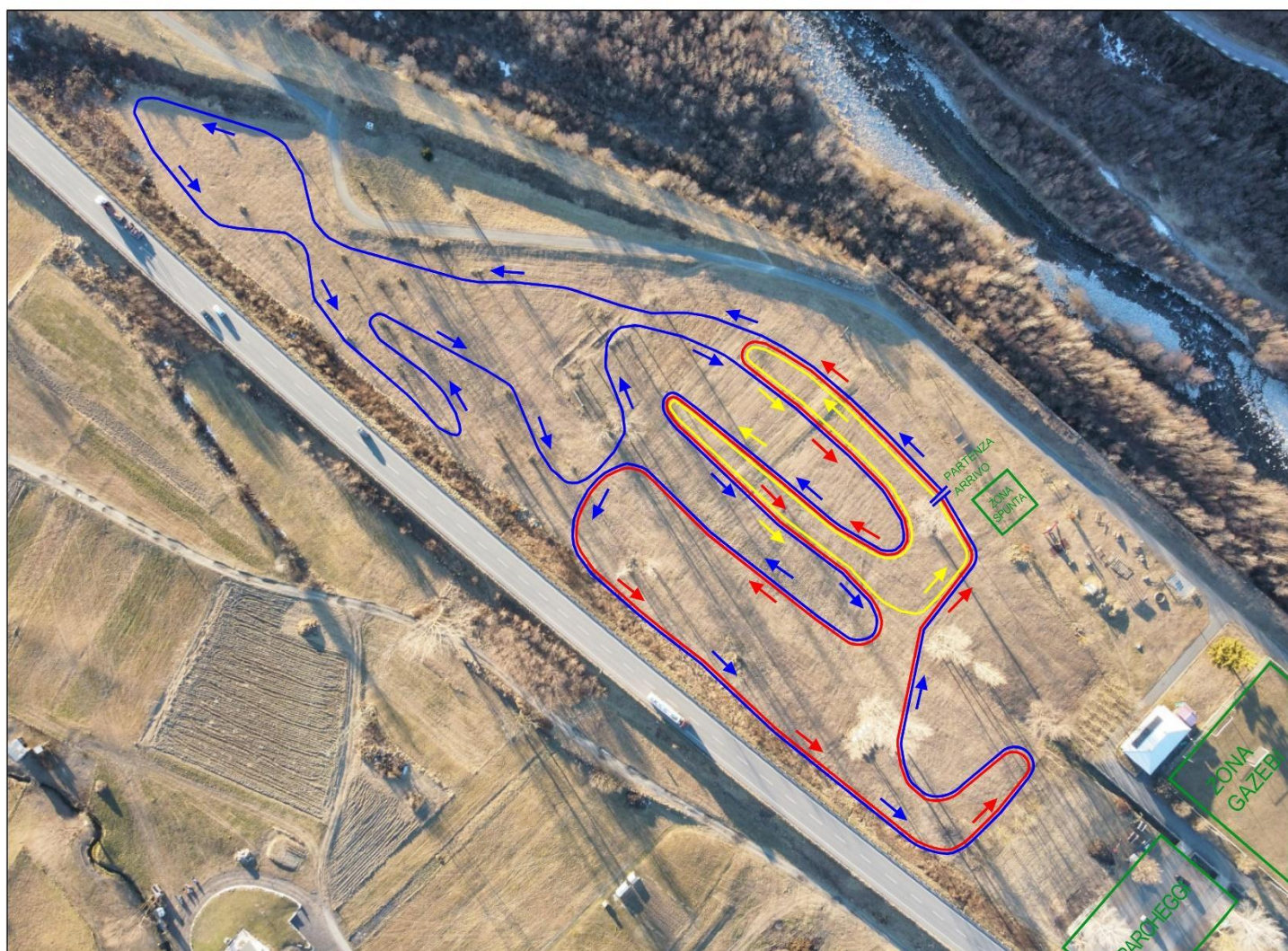
INFORMAZIONI

e-mail: pierluigitenni@gmail.com

Cell. Pierluigi Tenni 3471605903

Cell. Mattia Raimondi 3454540949

TRACCIATO DI GARA



ORDINE DI PARTENZA E DISTANZE			A 400 m	B 800 m	C 1400 m
Gara 1	PROMOZIONALE F. 2015/2017	400m	1 giro		
Gara 2	PROMOZIONALE M. 2015/2017	400m	1 giro		
Gara 3	CUCCIOLI F. 2013/2014	400m	1 giro		
Gara 4	CUCCIOLI M. 2013/2014	400m	1 giro		
Gara 5	ESORDIENTI F 2011/2012	800m		1 giro	
Gara 6	ESORDIENTI M 2011/2012	800m		1 giro	
Gara 7	DIVERSAMENTE ABILI	800m		1 giro	
Gara 8	RAGAZZE 2009/2010	1200m	1 giro	1 giro	
Gara 9	RAGAZZI 2009/2010	1200m	1 giro	1 giro	
Gara 10	CADETTE 2007/2008	1600m		2 giri	
Gara 11	CADETTI 2007/2008	2200m		1 giro	1 giro
	PREMIAZIONI GIOVANILI INDIVIDUALI				
	Inizio GARE ore 11:30 a seguire				
Gara 12	ALLIEVI 2005/2006	3200m	1 giro		2 giri
Gara 13	ALLIEVE 2005/2006 JUNIORES F 2003/2004 SENIORES F 1988/2002 AMATORI A F 1978/1987 AMATORI B F 1968/1977 VETERANE 1967 e prec.	2800m			2 giri
Gara 14	JUNIORES M 2003/2004 SENIORES M 1988/2002 AMATORI A M 1978/1987 AMATORI B M 1968/1977 VETERANI 1967 e prec.	5600m			4 giri

PREMIAZIONI

✓ Premio ai primi 3 classificati di ogni categoria.

Per tutto quanto non specificato vale il regolamento CSI Provinciale.

Tutti gli atleti, allenatori, spettatori e presenti a qualsiasi titolo dovranno rispettare le direttive anticontagio dettate dal CSI: Distanziamento – mascherina in caso di assembramento – obbligo di green pass per dirigenti e allenatori e per il pubblico che intende entrare negli spazi appositi organizzati verranno effettuate delle verifiche a campione dall'organizzazione in merito al possesso del green pass

